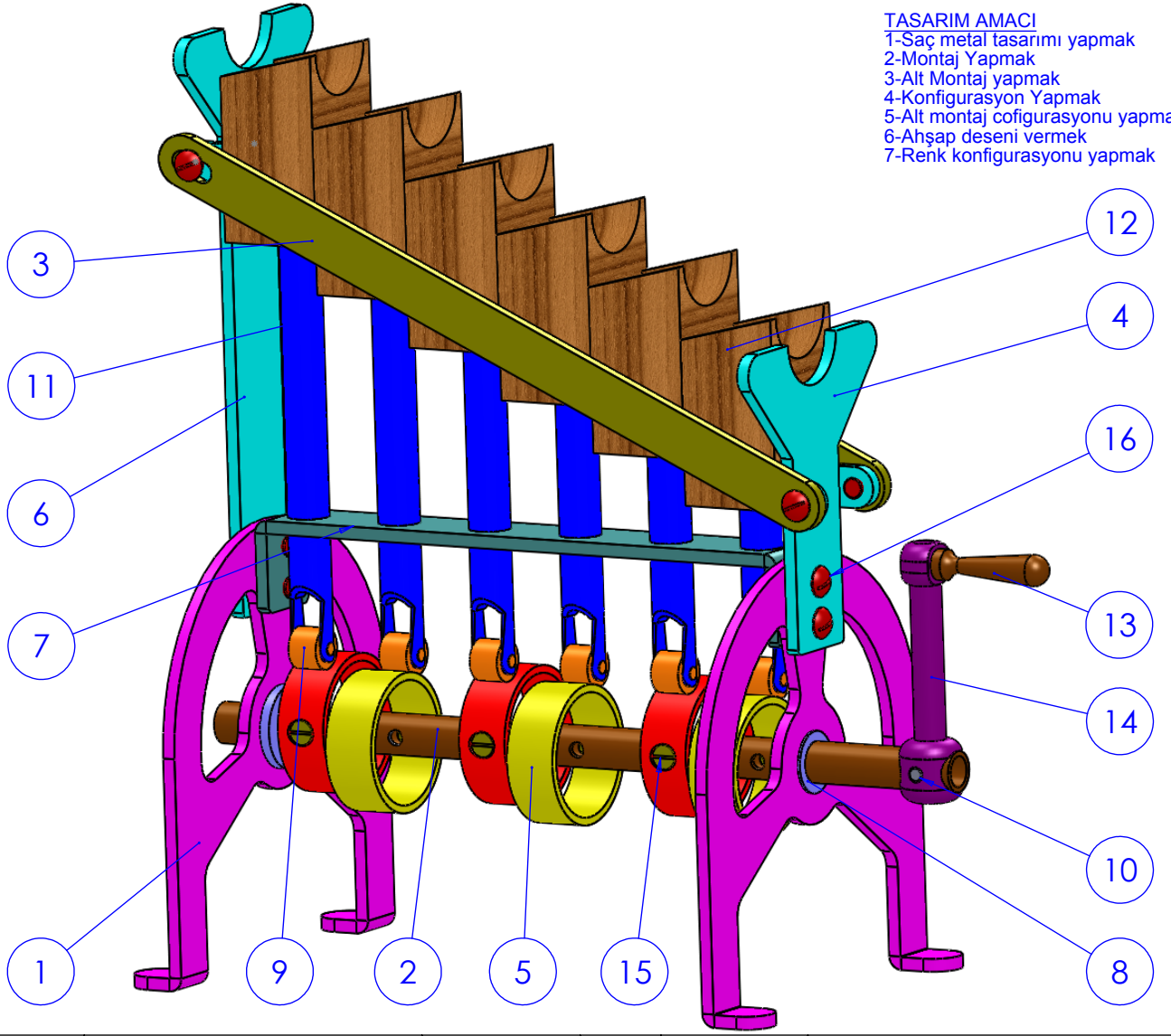


TASARIM AMACI

- 1-Saç metal tasarımı yapmak
- 2-Montaj yapmak
- 3-Alt Montaj yapmak
- 4-Konfigurasyon yapmak
- 5-Alt montaj cografasyonu yapmak
- 6-Ahşap deseni vermek
- 7-Renk konfigurasyonu yapmak

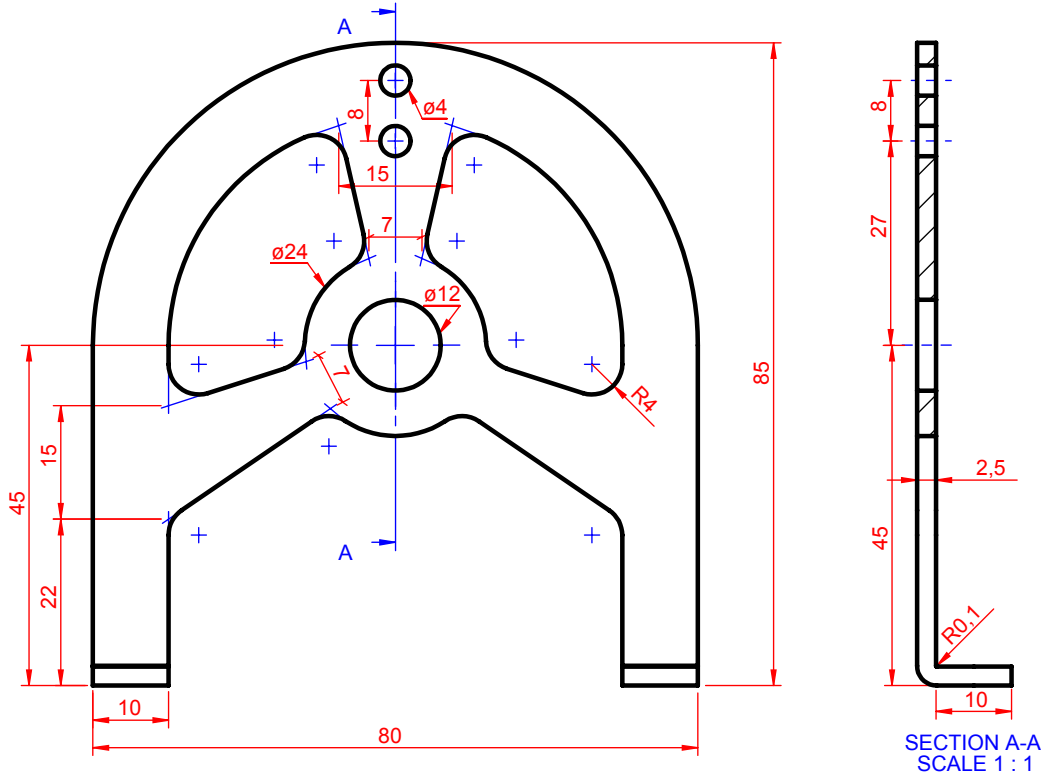


8	M4 YUVARLAK BAŞLI VİDA	2015-KM-16	16	-	HAZIR
12	M3 HAVŞA BAŞLI VİDA	2015-KM-15	15	-	HAZIR
1	KOL-2	2015-KM-14	14	Pirinç	Ø12 x 50 boy
1	KOL	2015-KM-13	13	Pirinç	Ø6 x 30 boy
6	BASAMAK	2015-KM-12	12	Ahşap	22 x 20 x 37 boy x 6 Adet
6	İZLEYİCİ	2015-KM-11	11	Ø 8 boru	Ø 8 x 453 boy
1	PİM	2015-KM-10	10	Çelik	Ø3 x 12mm boy
6	MAKARA	2015-KM-09	9	Pirinç	Ø8 x 8 boyunda 6 adet
2	YÜZÜK	2015-KM-08	8	Plastik	Ø 16 x 5 x 2 adet plastik
1	KLAVUZ	2015-KM-07	7	2,5mm saç	15 x 144,9mm saç
1	ÇATAL - UZUN	2015-KM-06	6	2,5mm saç	48 x 114 boyutlarında saç
6	KAM	2015-KM-05	5	Ø 27 boru	Ø 27 x 10 mm boyunda 6 adet boru
1	ÇATAL -KISA	2015-KM-04	4	2,5mm saç	48 x 60 boyutlarında saç
2	KIZAK	2015-KM-03	3	2,5mm saç	162 x 10 boyutlarında saç
1	MİL	2015-KM-02	2	Ø 8 mm boru	Ø 8 x 162mm boy
2	AYAK	2015-KM-01	1	2,5mm saç	80 x 94.4 boyutlarında saç
SAYI	PARÇA ADI	RESİM NO	PARÇA NO	GEREÇ	AÇIKLAMA

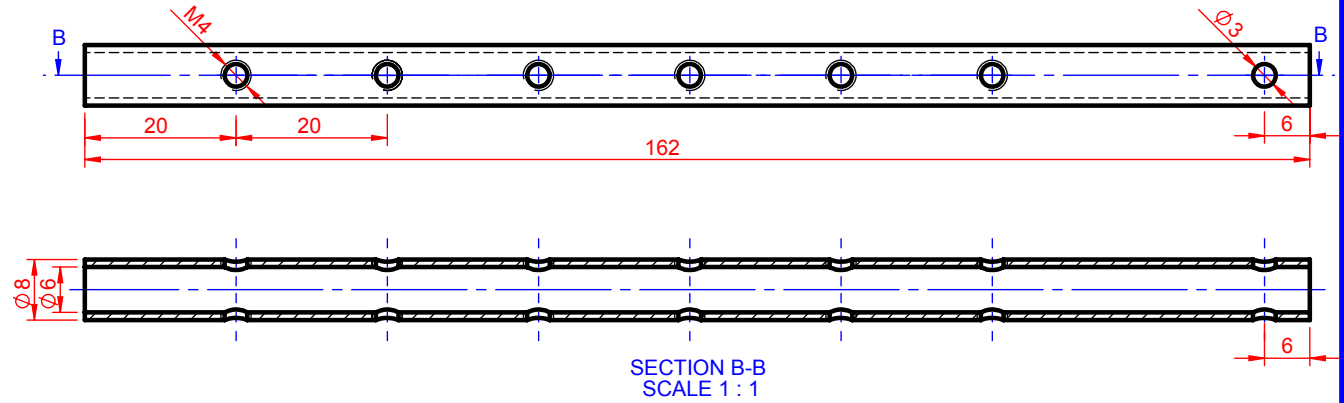
	Tarih	Adı	İmza	Sayı	ANTALYA MESLEKİ VE TEKNİK ANADOLU LİSESİ
Çizen	18/04/2015	Muharrem GÜMÜŞ			
Kontrol					
St.Kontrol					
Ölçek	KAM MEKANİZMASI CAM MECHANISM - BALLSTAIRWAY				Resim Nr 2015-KM-00



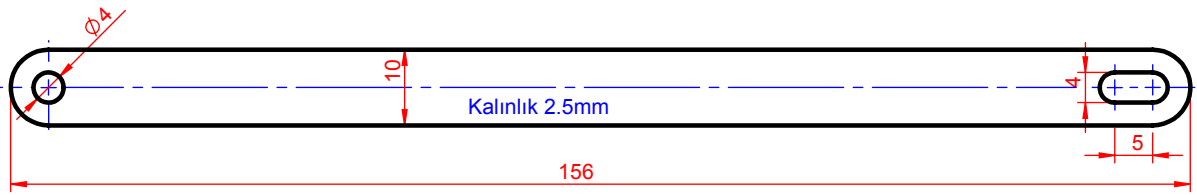
KAM MEKANİZMASI 2/4



2,5 mm Saç	1:1	2	AYAK	MUHARREM GÜMÜŞ	2015-KM-01
Gereç	Ölçek	Sayı	Adı	Çizen	Resim Nr

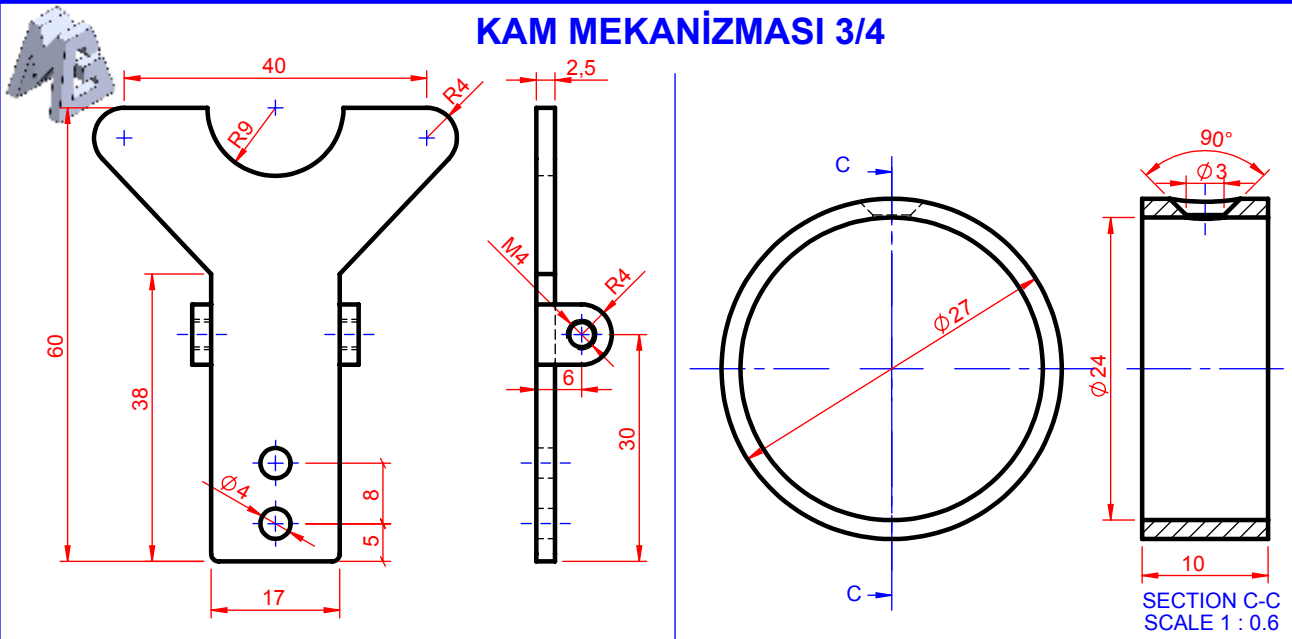


ø8 BORU	1:1	1	MİL	MUHARREM GÜMÜŞ	2015-KM-02
Gereç	Ölçek	Sayı	Adı	Çizen	Resim Nr

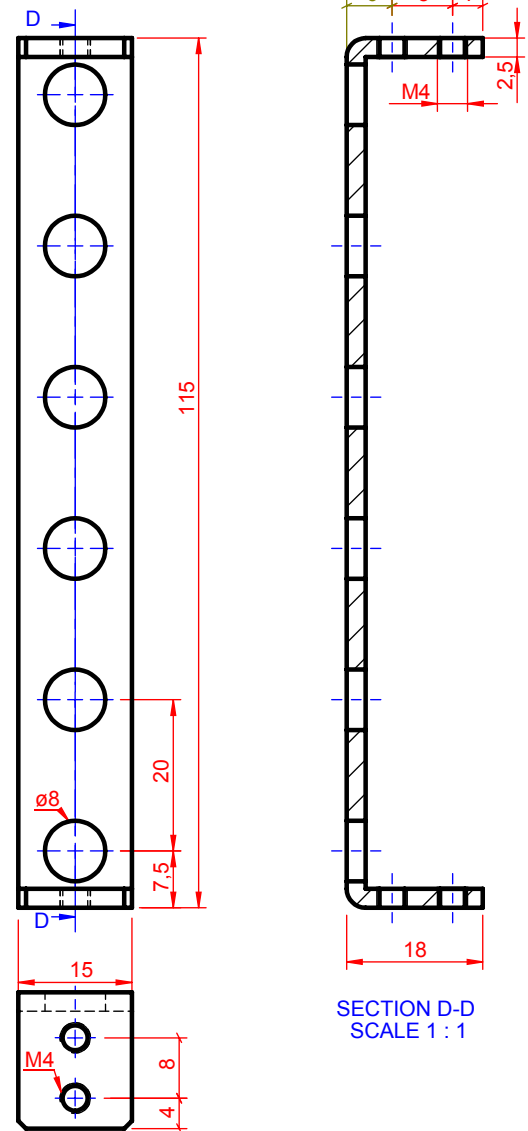
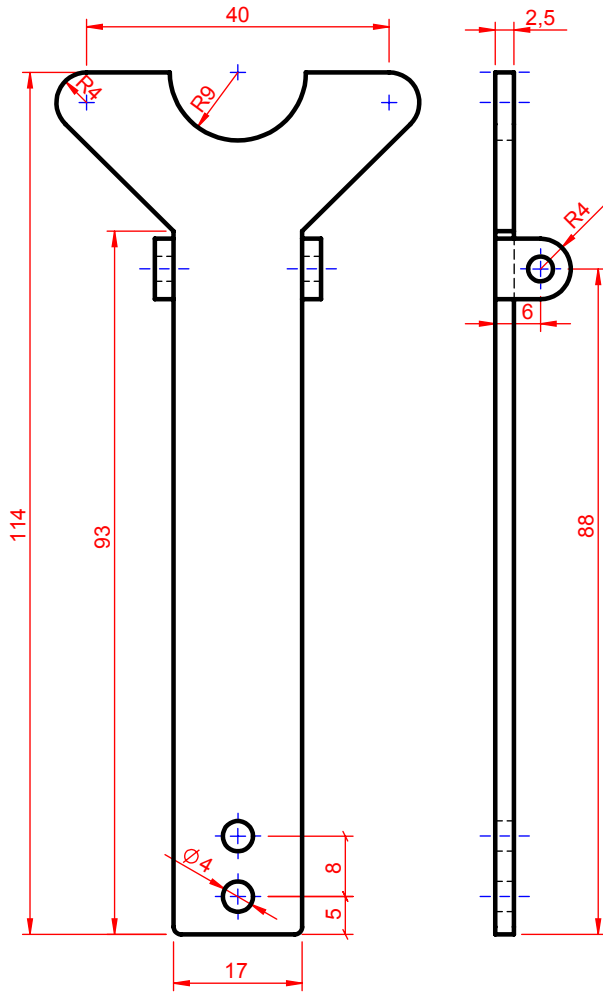


2,5 mm Saç	1:1	2	KIZAK	MUHARREM GÜMÜŞ	2015-KM-03
Gereç	Ölçek	Sayı	Adı	Çizen	Resim Nr

KAM MEKANİZMASI 3/4



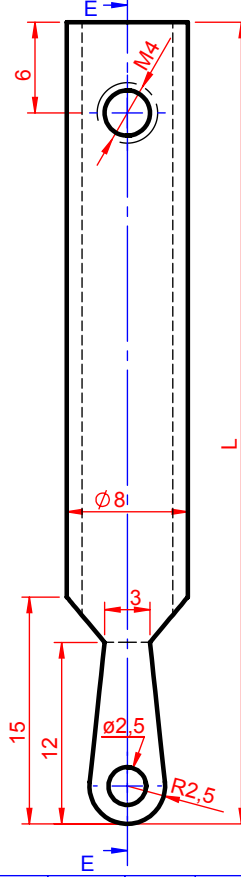
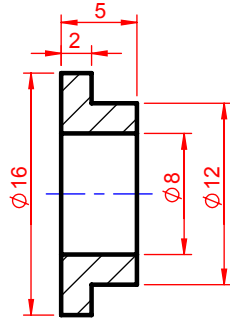
2,5mm Saç	1:1	1	ÇATAL-KISA	2015 KM 04	2,5mm Saç	1:1	6	KAM	2015 KM 05
Gereç	Ölçek	Sayı	Adı	Resim Nr	Gereç	Ölçek	Sayı	Adı	Resim Nr



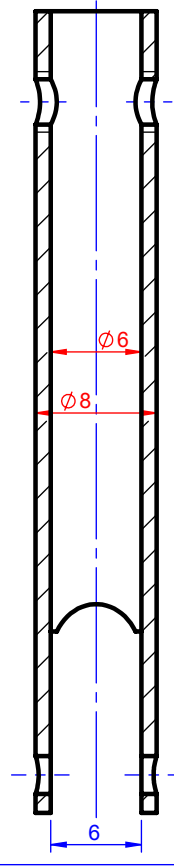
2,5mm Saç	1:1	1	ÇATAL UZUN	2015 KM 06	2,5mm Saç	1:1	1	KLAVUZ	2015 KM 07
Gereç	Ölçek	Sayı	Adı	Resim Nr	Gereç	Ölçek	Sayı	Adı	Resim Nr



KAM MEKANİZMASI 4/4

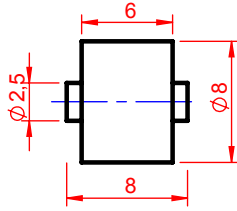


E-E Kesiti

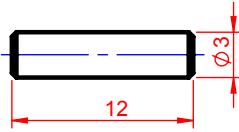


L1=53mm
L2=62mm
L3=71mm
L4=80mm
L5=89mm
L6=98mm

PVC	1:1	2	YÜZÜK	2015 KM 08
Gereç	Ölçek	Sayı	Adı	Resim Nr

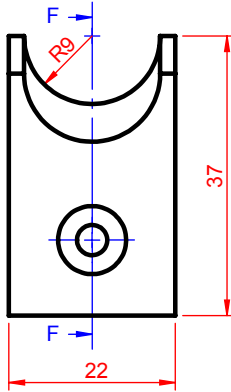


MAKARA
ÖLÇEK 2:1
GEREÇ: PİRİNÇ
ADET:6
RESİM Nr 2015-KM-09

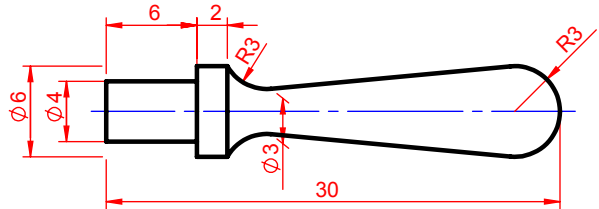
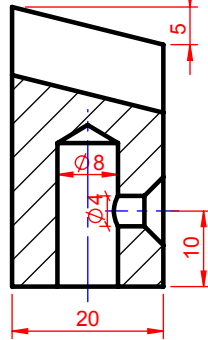


PİM
ÖLÇEK 2:1
GEREÇ: PİRİNÇ
ADET:1
RESİM Nr 2015-KM-10

MAKARA	6	PİM	1	ø8 BORU	1:1	6	İZLEYİCİ	2015 KM 11
Adı	Adet	Adı	Adet	Gereç	Ölçek	Sayı	Adı	Resim Nr

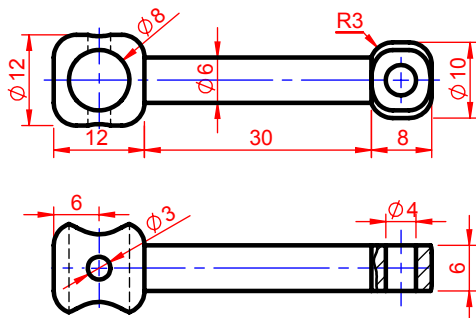


SECTION F-F
SCALE 1 : 1

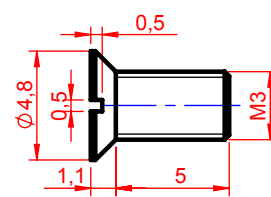


AHŞAP	1:1	6	BASAMAK	2015 KM 12
Gereç	Ölçek	Sayı	Adı	Resim Nr

PIRİNÇ	1:1	1	KOL	2015 KM 13
Gereç	Ölçek	Sayı	Adı	Resim Nr

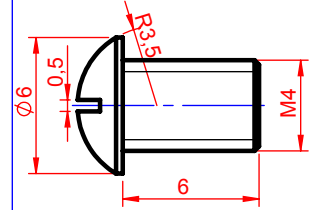


PIRİNÇ	1:1	1	KOL-2	2015 KM 14
Gereç	Ölçek	Sayı	Adı	Resim Nr



2015-KM-15

M3 VIDA



2015-KM-16

M4 VIDA

M3 VIDA	12	M4 VIDA	8
Adı	Adet	Adı	Adet